

平成27年度

産業用ロボットセミナー開催！

日時：2015年11月5日(木) 14:00～16:20

場所：兵庫県立ものづくり大学校 6階 視聴覚室
定員：70名(参加費無料)



日本は「ロボット大国」と呼ばれていますが、その根幹を支えているのが「産業用ロボット」です。播磨ものづくり技能ネットワーク協議会では、平成27年5月の総会における講演「コミュニケーション パートナー ロボット」に続き、「産業用ロボットセミナー」を開催します。同時に、移動工業技術センターによる精密測定技術に関する講演もありますので、是非ご参加ください。

産業用ロボットセミナー 14:00～15:30

■ 講師：高丸工業株式会社 代表取締役 高丸 正 氏

高丸氏は、1985年高丸工業㈱の2代目社長に就任以降一貫して産業ロボットの製造に携わってこられ、2007年には尼崎ロボットテクニカルセンターを開設しました。

「中小企業におけるロボット化は、ロボット人材の育成からである。」という考え方のもと、各種のセミナーや見学会を積極的に開催し、300名以上の方に「産業用ロボット特別教育修了書」の発行を行うとともに、高校生を対象にした高校生産業用ロボットセミナー等も開催されています。



《休憩》15:30～15:40

移動工業技術センター 15:40～16:20

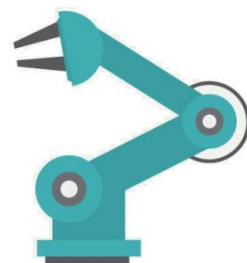
兵庫県立工業技術センターの取組みや、技術シーズを紹介します。

- 兵庫県立工業技術センターの紹介 /工業技術センター技術支援室 室長 園田 司
- 精密測定とそれを取り巻く周辺技術 ～工業技術センターの精密測定技術～
/同センター技術支援室 主任研究員 阿部 剛

計測検査だけにとどまらない精密測定技術と、ものづくりの現場で採用が進む幾何公差に関して三次元測定の観点から現状を紹介します

〈主催〉

播磨ものづくり技能ネットワーク協議会、兵庫県立ものづくり大学校
兵庫県立工業技術センター、一般財団法人近畿高エネルギー加工技術研究所
一般財団法人明石市産業振興財団





■ 駐車場 当大学校南東JR高架下 60台有料駐車場
3時間まで無料：3時間以上一律 200円

●開催場所所在地

〒670-0943 兵庫県姫路市市之郷 1001 番地 1 TEL 079-240-7363

●交通案内

1. 神姫バス姫路駅（北口）⑩番乗場

路線25系統“商工会議所前経由日出町”行き乗車 停留所「市之郷三丁目」下車南へ約1分、「すこやかセンター前」下車すぐ

2. 神姫バス姫路駅（南口）南②番乗場

路線90系統“日出町”行き乗車 停留所「すこやかセンター前」下車すぐ

FAX 送信先：079-281-6626

下記にご記入頂き、本紙を左記 FAX 送信先へ送信をお願いします。

（10月9日〈金〉までに申し込みをお願いします。）

会社名			
部署名			
ご氏名（複数可）			
住所	〒		
TEL	() -	FAX	() -
E-Mail（参加代表者）	@		
備考欄			

※参加者には、後日講演メーカーより、関連情報を提供させて頂く場合がございますので、ご了承ください。

お問合せ

【播磨ものづくり技能ネットワーク協議会 事務局】

兵庫県立ものづくり大学校内 〒670-0943 姫路市市之郷 1001 番地 1

担当：岩田、小林

TEL 079-240-7363

FAX 079-281-6626